

**LOMA**

info@lomasrl.net

www.lomasrl.net

+39 081 5196835



**Soluzioni semplici**



## L'AZIENDA

Da oltre **20** anni progettiamo e realizziamo **automazioni industriali** per la movimentazione interna e **impiantistica generale**.

Il nostro gruppo implementa **2 settori** ben distinti: la divisione **Handling** progetta e realizza chiavi in mano **linee automatiche per la movimentazione** interna del prodotto.

La divisione **Systems** progetta e realizza **impianti specifici**: reti dati, distribuzione Media e Bassa Tensione, antincendio e rilevazione fughe gas, HVAC, fluidi e vettori energetici.

## STABILIMENTI

I nostri **stabilimenti** si sviluppano su una superficie di **20mila m<sup>2</sup>** - di cui 2400 coperti - e sono dotati di macchinari all'avanguardia per la realizzazione dei nostri prodotti.

Gli uffici tecnici sono attrezzati con **14 postazioni** per la **progettazione meccanica** (CAD CAM), **hardware** (Spac/Eplan) e **software** (Siemens, Allen Bradley, Omron, Schneider).

## SOLUZIONI SEMPLICI

Siamo in grado di risolvere **le problematiche più svariate** nell'ambito della industria, individuando **insieme a voi** la migliore soluzione possibile in termini di semplicità ed efficacia, nel **rispetto dei budget**.



## CLIENTI PRINCIPALI

		
		
		 OLPIDÜRR SPA
		
		
		





## LOMA HANDLING

La divisione Handling progetta e realizza **chiavi in mano linee automatiche** per la movimentazione interna del prodotto.

## PROGETTAZIONE

Il nostro staff di progettisti meccanici, hardware e software è in grado di studiare e risolvere, partendo dalla specifica necessità del cliente, **ogni problematica** di automazione per ottenere linee automatiche ad alta resa e affidabilità. Progettiamo e realizziamo intere linee di movimentazione.

## TIPOLOGIE

I principali sistemi di trasporto aereo sono del tipo **automotore** o **convogliatore a catena**, mentre il trasporto a terra può essere del tipo **a rulli, a catena, a nastro, a tapparella**, realizzato con materiali idonei a resistere ad ogni tipo di condizione ambientale.

Le linee di movimentazione possono essere corredate di **systemi di sollevamento, traslazione** e **rotazione** tutti di nostra produzione.



## ATTREZZATURE

A completamento del servizio offerto, la divisione **Handling** sviluppa una vasta gamma di **attrezzature** tese ad ottimizzare tutte le **attività di processo**.

Tra queste annoveriamo i **calibri di controllo** geometria per la realizzazione di carrozze ferroviarie e le attrezzature per l'accoppiamento in geometria dei sottogruppi scocca (**mascheroni**).

## EQUIPAGGIAMENTI

Ancora, progettiamo e realizziamo **carrelli di movimentazione**, **porte** e **dispositivi di sicurezza**, **contenitori metallici**.

## OPERE PROPEDEUTICHE

Laddove richiesto, viene fornito lo studio e la progettazione delle **opere propedeutiche** (opere edili) e di asservimento (impianti elettrici, pneumatici e generali).







## LOMA SYSTEMS

La divisione **Systems** progetta e realizza impianti specifici industriali:

- Reti dati
- Distribuzione MT/BT
- Antincendio e fughe gas
- HVAC
- Fluidi e vettori energetici

LOMA Systems soddisfa la necessità dei grandi player del mercato, di **affidare l'intera commessa a un'unica azienda referente**. Una scelta che presenta evidenti vantaggi:

- **Minori risorse** da dedicare al coordinamento per lo sviluppo del progetto e per la sua esecuzione.
- **Un solo interlocutore** per ogni problema da risolvere o decisione da prendere.
- **Azzeramento** dei rischi di **interferenze e danni** agli impianti tipici di compresenze di diversi installatori.
- **Ottimizzazione della programmazione** delle attività di cantiere, con benefici sia in termini di sicurezza che di sinergia delle risorse (minor impiego di mezzi e unità operative).
- Un'unica azienda anche per la supervisione e **manutenzione** degli impianti.



## DATA NETWORKS

E' la **expertise** per la gestione di **reti dati** e la connettività **wired e wireless** in **ambienti industriali/open air**. Data Networks abbraccia tutte le tematiche del settore, **realizza impianti chiavi in mano e modifiche degli impianti esistenti**.

- **Networking** (progetto/realizzazione rete)
- **Security** (sicurezza delle informazioni)
- **Privacy** (riservatezza/protezione dei dati)
- **Compliance** (conformità alle normative)

Svolgiamo:

- Interventi su apparati **attivi/passivi**
- Interventi organizzativo/procedurali
- Project Auditing (verifica del progetto)
- Risk Management (gestione dei rischi)
- **Continuità del servizio**
- Rapporti con **Provider** e **Autorità di certificazione**
- Monitoraggio e gestione **da remoto**
- Gestione certificati di **firma digitale e sicurezza** del traffico anche per le Intranet aziendali.

## SOLUZIONI AVANZATE

In aggiunta alle soluzioni standard richieste dall'Industria, proponiamo un ventaglio di soluzioni avanzate, utili e talvolta indispensabili in condizioni di particolari **criticità infrastrutturali** e/o **di sicurezza**:

- Connettività via **satellite**
- Connettività **wireless**
- Connessioni **crittografate**
- **Videoconferenze** di alta qualità
- Connettività in **fibra ottica**
- Connettività in **Plastic Optical Fiber**
- **Cifratura** hard disk centralizzata
- **Accesso controllato** a zone logiche di sicurezza
- Strong Authentication su **smartcard**
- Compliance agli standard **PCI-DSS**







## FLUSSO DI LAVORO

Il reparto, fase per fase:

- Rileva la **situazione** in essere
- Focalizza **problemi** e **inefficienze**
- Formula le **soluzioni possibili** definendo il budget di spesa
- Opera sulla soluzione scelta **nel rispetto dei target fissati**

Al termine dei lavori, il cliente viene messo in condizioni di gestire il proprio network aziendale **in totale autonomia**. Secondo necessità, viene garantito un **supporto di 2° livello**, sia in modalità remota che in loco.

## CERTIFICAZIONI

Data Network collabora **solo con aziende certificate**:

- Cisco Premier Partner
- RSA Access Partner
- Check Point Bronze Partner
- Juniper Registered Partner
- BlueCoat Partner
- CE Infosys Partner
- Trend Micro Affinity Partner
- AXIS R&D Program Partner
- CLUSIT (ambienti sensibili)

**e tecnici certificati:**

- CCNA (Cisco Certified Networking Associate)
- CCDA (Cisco Certified Design Associate)
- CCNP (Cisco Certified Networking Pro)
- IBM-ISS (IBM Internet Security System)
- CISA (Certified Information Systems Auditor)
- ITIL (IT Infrastructure Library)



## FIRE PROTECTION

Fire Protection progetta e realizza impianti antincendio per ogni specifico contesto, dagli impianti **sprinkler** con sistema **wet** o **dry** per i grandi complessi industriali - che richiedono la copertura di vaste aree di intervento - sino alla realizzazione di impianti per **edifici civili** per i quali è richiesta un'esecuzione più accurata, in adeguamento agli spazi spesso ristretti e alle particolari esigenze architettoniche.

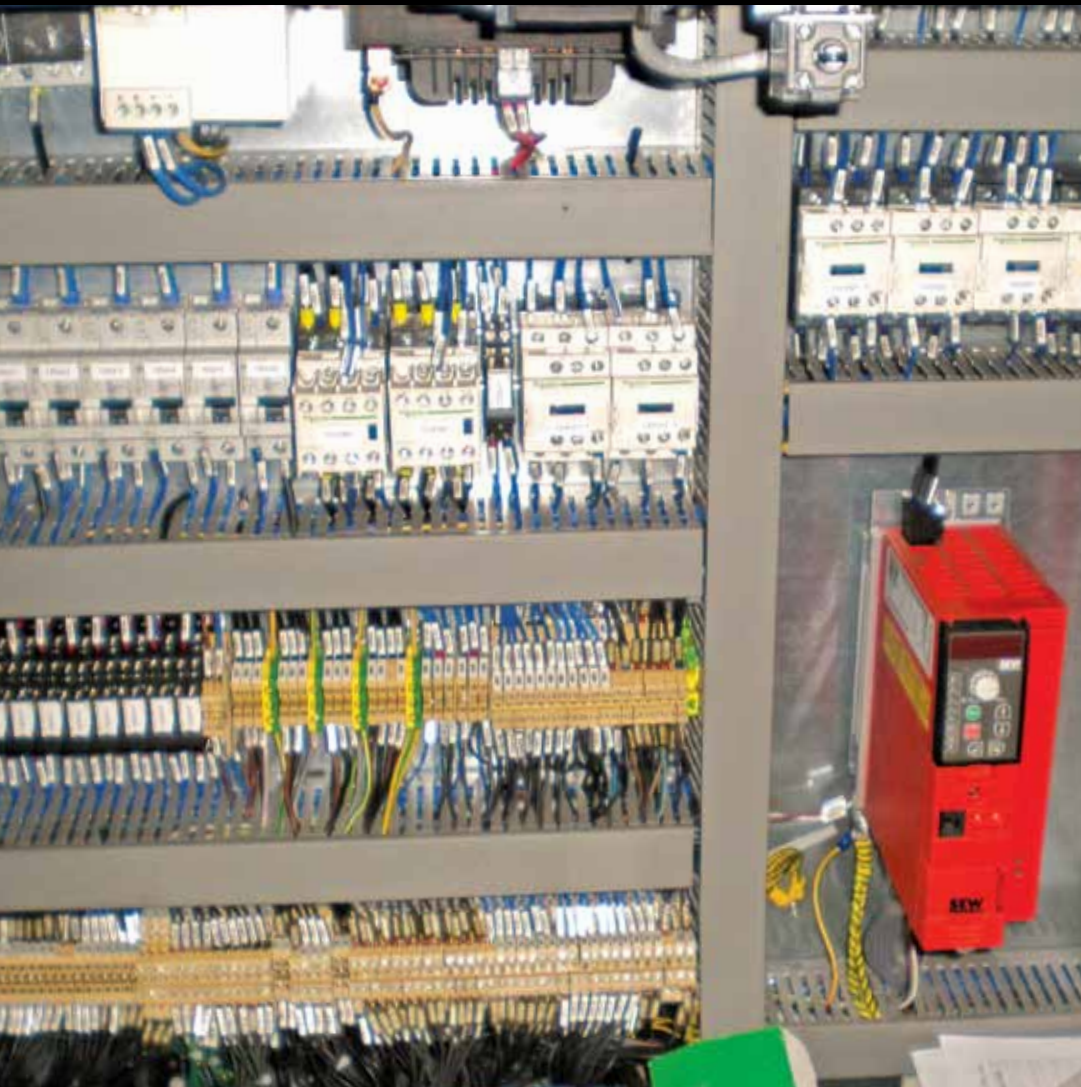
Partendo dalle diverse esigenze della committenza si affrontano e risolvono problematiche di natura tecnica, per poi proporre la migliore soluzione.

I contenuti tecnici vengono sviluppati tenendo conto di tutte le **normative** vigenti, seguendo ogni pratica per consegnare al cliente un impianto funzionante con la formula **"chiavi in mano"**.

Fire Protection progetta e realizza anche le **centrali di pompaggio** a servizio delle **reti di distribuzione** antincendio. Inoltre, se richiesto, gli impianti possono essere sviluppati in conformità alle **normative statunitensi** (NFPA).







## ELECTRICAL SYSTEMS

Electrical Systems progetta e realizza **impianti elettrici industriali** e **quadri di distribuzione**, di **comando e controllo** con sviluppo software in grado di soddisfare svariate esigenze: regolazione, manovra, monitoraggio, acquisizione dati e supervisione degli impianti.

Progettiamo e realizziamo **cabine di trasformazione MT/BT** con distribuzione linee elettriche di BT e impianti di **illuminazione industriale** interna ed esterna.

Un team autonomo di consulenti e progettisti può fornire la sola engineering nell'ambito della automazione e dei **PLC** per la movimentazione di un impianto industriale mentre in una officina attrezzata di ampie dimensioni le maestranze altamente specializzate producono **grosse quantità di prodotto di qualità in breve tempo**, realizzando su progetto.

Electrical Systems fornisce, nell'ambito del servizio clienti, un pacchetto di **revisione e messa a norma** di tutti i quadri elettrici obsoleti e la modifica dei software applicativi.





## FLUID SYSTEMS

**Fluid Systems** occupa un ruolo strategico nella progettazione e realizzazione di **impianti fluidici industriali**.

Organizzata con tecnici ad hoc e maestranze di esperienza, sviluppa sia **impianti centralizzati** con **reti di distribuzione** che **apparecchiature specifiche** dedicate.

## AMBITI

L'ambito di esercizio è vasto: dalle comuni **centrali/reti di produzione e distribuzione di aria compressa** fino ad arrivare a fluidi più "tecnologici" quali **carburanti, oli, grassi, mastici, sigillanti**.

## PARTNERSHIP

Fluid Systems **è aperta a nuove sinergie** con produttori di eccellenza per sviluppare insieme nuove apparecchiature e impianti di distribuzione.







## AIR TECH

Air Tech progetta e realizza impianti di **condizionamento e riscaldamento - HVAC** - di **trattamento delle acque** nei processi industriali, di **estrazione e filtrazione dell'aria** nei diversi processi di lavorazione e idrosanitari.

Realizza inoltre sistemi di **supervisione** in grado di gestire tutti gli impianti sotto sistema **BMS** (Build Management System).

## SOSTENIBILITA'

Il reparto è in grado di soddisfare qualsiasi richiesta con studi di fattibilità che danno immediato riscontro sul tipo di investimento che si vuole affrontare, in materia di **sostenibilità e risparmio energetico**, con lo sguardo teso alle **fonti rinnovabili** (impianti fotovoltaici) e alla **trigenerazione**.

## TRATTAMENTO ACQUE

In tema di trattamento delle acque nei processi di lavorazione industriale, Air Tech fornisce sistemi di **movimentazione delle acque** e **gruppi di pompaggio, vasche di separazione e sistemi di filtrazione**, offrendo anche piena **assistenza per le opere civili** propedeutiche a tali sistemi.



## SEDI

### Sede legale e uffici

Via Spartimento, 146  
80030 Scisciano (NA)

### Stabilimento

Zona produttiva D1 Lotto n.11  
82021 Apice (BN)

## PRESIDI OPERATIVI

### Piemonte

Torino  
Montiglio Monferrato (AT)

### Lombardia

Brescia  
Suzzara (MN)

### Emilia Romagna

Modena  
Maranello (MO)

### Abruzzo

Atessa (CH)

### Basilicata

Melfi (PZ)

### Campania

Pomigliano (NA)  
Pratola Serra (AV)

Caserta

Benevento

## SEDI OPERATIVE

### Basilicata

Contrada Barone  
85025 Melfi (PZ)

© LOMA srl, 2011. Tutti i diritti riservati. E' vietato riprodurre il contenuto di questo documento senza autorizzazione. Tutti i marchi riprodotti sono di titolarità esclusiva dei rispettivi proprietari.

